

Les conseils pour améliorer votre qualité de vie pendant les traitements anticancéreux.

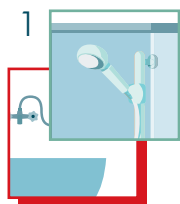
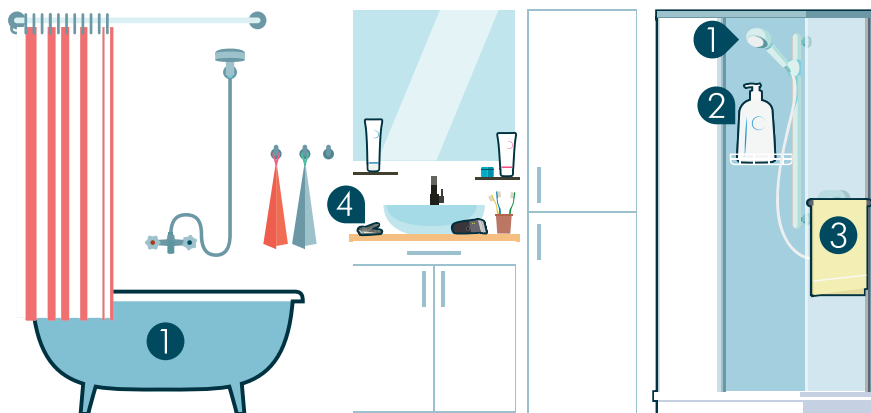
Protocole d'accompagnement



Ce protocole a été rédigé en collaboration avec **une équipe d'experts.**



Au quotidien



Préférer les douches tièdes (34°) de 5 à 10 minutes.

Éviter les bains qui favorisent la macération.



Se laver quotidiennement avec un produit adapté.



Sécher votre peau en la tapotant pour éviter les frottements irritants.



Se couper les ongles courts pour éviter les grattages.



EN CAS DE **SÉCHERESSE**



Utiliser un baume adapté
1 à 2 fois par jour.
Utiliser un soin réparateur
dès l'apparition de zones
fragilisées.

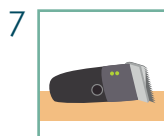
EN CAS DE **FOLLICULITE**



Utiliser un soin apaisant
adapté.

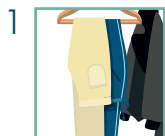
**Éviter d'utiliser des produits
anti-acné.**

*Bien que la folliculite puisse ressembler à
des boutons d'acné, elle ne doit pas être
traitée de la même manière.*



Préférer un rasoir électrique
et espacer les rasages.

Vêtements



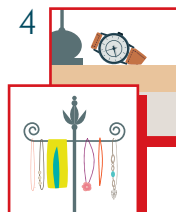
Porter des vêtements amples et préférer les vêtements confortables, en coton.



Choisir des chaussures adaptées et confortables. Porter des chaussettes en coton.

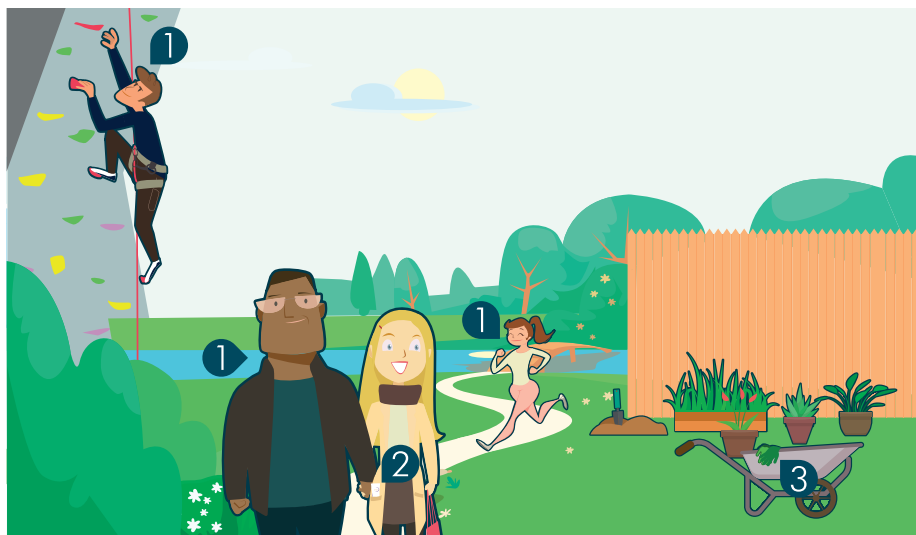


Porter des vêtements longs et des accessoires adaptés (chapeaux, lunettes de soleil...) pour vous protéger des rayons du soleil (même par temps couvert).



Éviter le port de bijoux et accessoires trop serrés.

Activités extérieures



Pratiquer une activité sportive est important. Choisissez un sport qui vous convienne, en accord avec votre équipe soignante.



Pour une zone de peau fragilisée exposée, utiliser un soin réparateur doté d'une très haute protection solaire.



Penser à protéger vos mains en portant des gants si vous jardinez ou si vous bricolez.

Tâches ménagères



Si possible, préférer l'utilisation d'un lave-vaisselle.

Éviter au maximum les activités ménagères entraînant un frottement de la peau comme la vaisselle.



Protéger les mains avec des gants lors de tous les travaux ménagers.

Éviter les produits agressifs pour votre peau.

Au soleil



1
Penser à appliquer un produit solaire doté d'une très haute protection (SPF 50+) sur les zones découvertes (cou, mains, dos).



2
Porter une protection vestimentaire adaptée (manches longues, chapeaux, lunettes de soleil).

Éviter de porter des vêtements à manches courtes.



3
Penser à vous protéger des UV, même au travers des vitres qui ne sont pas protectrices.

BIODERMA

LABORATOIRE DERMATOLOGIQUE

MEDI-SECURE, ACCOMPAGNEMENT DERMO-COSMÉTIQUE DES EFFETS SECONDAIRES CUTANÉS⁽¹⁾

Le laboratoire BIODERMA s'engage par sa démarche unique de développement **MEDI-SECURE**, à prendre soin de votre peau fragilisée. **MEDI-SECURE** vise à protéger et rétablir l'écosystème naturel de la peau, tout en fixant des mesures de précautions rigoureuses et adaptées aux peaux fragilisées par certains traitements ou pathologies.

+ DÉMARCHE MEDI-SECURE



Des ingrédients et principes actifs soigneusement sélectionnés et reconnus par les professionnels de santé pour garantir une sécurité optimale.



Des tubes pratiques et hygiéniques utilisant la technologie Tubairless™, limitant les risques de contamination.



Des résultats prouvés par des études cliniques réalisées sous surveillance médicale et oncologique.

⁽¹⁾ Induits par certains traitements médicaux ou pathologies.



SOINS SPÉCIFIQUES **MEDI-SECURE**

XÉROSE CUTANÉE

Atoderm Xereane

Baume dermo-cosmétique nourrissant apaisant

NOURRIT
intensément

APAISE les sensations
de démangeaisons

RENFORCE
la barrière cutanée



Étude observationnelle
réalisée sur 40 patients
sous traitement

-95%

sécheresse cutanée⁽²⁾



BIODERMA
LABORATOIRE DERMATOLOGIQUE

Atoderm
Xereane

Baume nourrissant apaisant

Accompagnement dermo-cosmétique des sécheresses cutanées notamment induites par certains traitements anticancéreux ou par le diabète

Soothing nourishing balm

Dermo-cosmetic care for skin dryness, particularly that caused by certain cancer treatments or by diabetes

Care first. N A O S

150 ml e

5 FL.OZ.

- ✓ CHIMIOTHÉRAPIE
- ✓ DIABÈTE
- ✓ DIALYSE



1 à 2 fois par jour sur une peau préalablement nettoyée.

Visage et corps.

Adultes et enfants à partir de 3 ans.

Tube 150 mL

⁽²⁾ Étude observationnelle, prospective et multicentrique avec 2 visites (J0, J28). 40 sujets ont été inclus par 9 oncologues évaluateurs, 2019.

LA BIOLOGIE AU SERVICE DE LA DERMATOLOGIE
En savoir plus sur NAO S, entreprise écobioologique française,
fondatrice de BIODERMA sur www.naos.com





IRRITATIONS CUTANÉES SUPERFICIELLES ET CICATRICES

Cicabio Restor

Soin dermo-cosmétique
apaisant protecteur

RÉPARE⁽³⁾

la barrière cutanée

APAISE les sensations
d'inconfort

PROTÈGE
l'épiderme



Étude observationnelle
réalisée sur 40 patients
sous traitement

-71%

**fragilité
cutanée**⁽⁴⁾



BIODERMA
LABORATOIRE DERMATOLOGIQUE

Cicabio
Restor

Soin apaisant protecteur
Accompagnement dermo-cosmétique
des irritations cutanées
superficielles et des cicatrices
induites par certains traitements
notamment anticancéreux

Protective soothing care
Dermo-cosmetic care for superficial
skin irritations and scars
caused by certain treatments,
including those for cancer

Care first. ✕ N A O S

100 ml e 3.4 FL.OZ.

- ✓ CHIMIOTHÉRAPIE
- ✓ RADIOTHÉRAPIE
- ✓ POST-CHIRURGIE

1 à 2 fois par jour sur les zones
concernées préalablement nettoyées.

Visage et corps.

Adultes et enfants à partir de 3 ans.

Tube 100 mL

⁽³⁾ Les couches superficielles de l'épiderme.

⁽⁴⁾ Étude randomisée, contrôlée, (ratio 1:1), multi-centrique prospective et en double aveugle avec 3 visites (J0, J27 et J28). 40 sujets ont été inclus par 8 oncologues évaluateurs, dont 34 sujets ayant appliqué Cicabio Restor, 2019.





ROUGEURS SUPERFICIELLES

[**NOUVEAU**]

Créaline Erycontrol

Crème dermo-cosmétique
apaisante hydratante

HYDRATE

APAISE les rougeurs
superficielles

ATTÉNUÉ les sensations
d'inconfort et
de démangeaisons



Étude observationnelle
réalisée sur 40 patients
sous traitement

94%

**des cas :
Pas d'apparition
de rougeurs⁽⁵⁾**



✓ **CHIMIOTHÉRAPIE**

2 fois par jour sur une peau
préalablement nettoyée.

Visage et zones localisées du corps
(décolleté, épaules, haut du dos).

Adultes et enfants à partir de 3 ans.

Tube 100 mL

⁽⁵⁾ Étude observationnelle multicentrique
avec 5 visites (J0, J14, J28, J42, J56)
réalisée sous contrôle oncologique.
40 sujets ont été inclus, 2020.





DESSÈCHEMENT DES MAINS ET PIEDS

NOUVEAU

Atoderm Palmakera

Soin dermo-cosmétique
lissant apaisant

LISSE LA PEAU
(action kératolytique
grâce à l'urée)

APAISE les sensations
d'échauffement

ATTENUÉ les sensations
d'inconfort et
de démangeaisons



Étude de l'effet kératolytique
réalisée sur 23 patients
sous traitement

-73%

desquamations⁽⁶⁾



BIODERMA
LABORATOIRE DERMATOLOGIQUE

Atoderm
Palmakera

Soin lissant apaisant

Accompagnement dermo-cosmétique
des mains et des pieds sujets
aux desquamations et sensations
d'inconfort notamment induites
par certains traitements anticancéreux
ou par le diabète

Smoothing soothing care

Dermo-cosmetic care for hands
and feet prone to desquamation
and feelings of discomfort, particularly
caused by certain cancer treatments
or by diabetes

Care first. **NAOS**

100 ml e 3.4 FL.OZ.



- ✓ CHIMIOTHÉRAPIE
- ✓ DIABÈTE



Au moins 2 fois par jour sur les zones
concernées préalablement nettoyées.

Mains et pieds.
Bien insister sur le contour des ongles.
Adultes et enfants à partir de 3 ans.

Tube 100 mL

⁽⁶⁾ Étude de la desquamation via image Dsqum
(microscopie électronique) auprès de 23 patients,
après 28 jours d'application du produit.





PROGRAMME DE SOINS QUOTIDIENS

Partant du constat que votre peau est fragilisée, le Laboratoire BIODERMA vous propose un **PROGRAMME D'ACCOMPAGNEMENT DERMOCOSMÉTIQUE PERSONNALISÉ DES EFFETS SECONDAIRES CUTANÉS***.

Nettoyage avec une **hygiène douce**

CORPS



Atoderm
Intensive
Gel moussant

Ultra-apaisant

À utiliser sur le corps
à chaque douche **



VISAGE



Créaline
H₂O

Nettoyant
dermatologique

À utiliser idéalement
matin et soir **



* Induits par certains traitements médicaux ou pathologies.

** Adultes et enfants de plus de 3 ans. Ne pas appliquer sur une peau visiblement altérée (lésée) ou suintante. Ne pas utiliser en cas de troubles hépatiques ou rénaux sévères. En cas d'aggravation de l'état cutané, arrêter l'application et consulter un professionnel de santé.

Ce service vous est proposé par NAOS Services
avec la caution du laboratoire dermatologique BIODERMA

BIODERMA
LABORATOIRE DERMATOLOGIQUE