

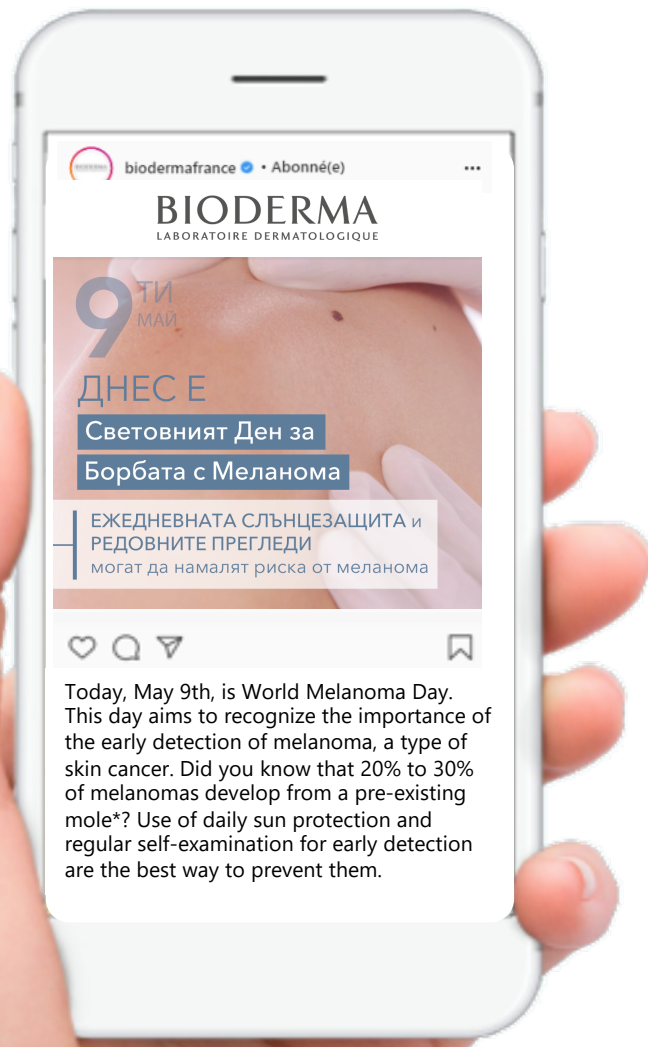
B2B POSTS
DIGITAL ASSETS

9 май е

**СВЕТОВЕН ДЕН НА
МЕЛАНОМА**



ПОСТ



ЦЕЛ: Engagement

ТЕМА: Световен Ден на Меланома

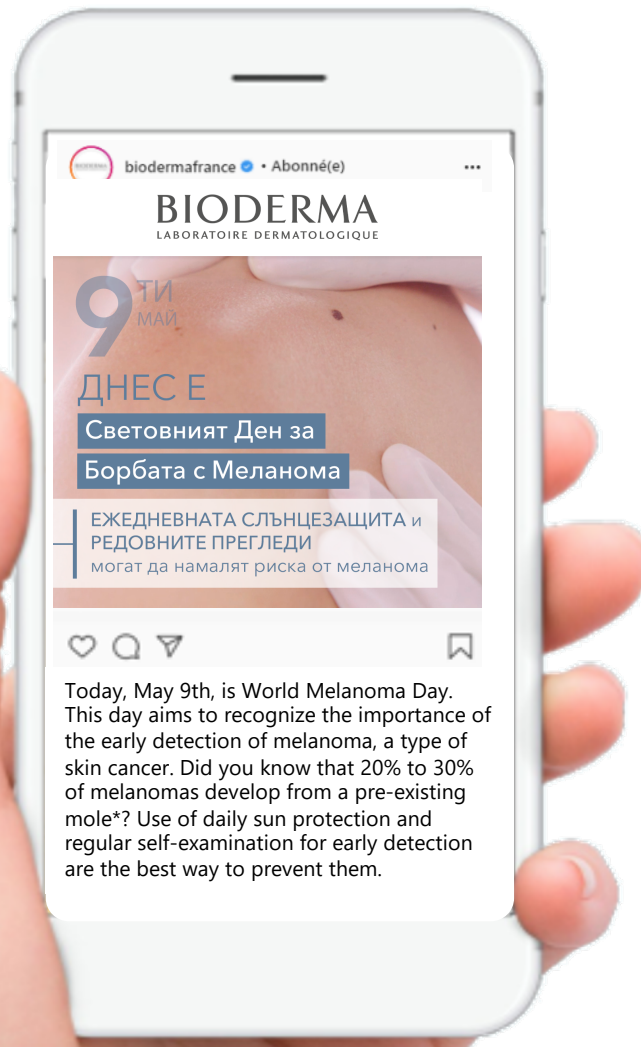
ASSET: Статичен пост

WORDING: Днес, 9 май, е Световният ден за борба с меланомата. Целта на този ден е да се признае значението на ранното откриване на меланома - вид рак на кожата. Знаете ли, че 20-30 % от меланомите се развиват от вече съществуваща бенка*? Използването на ежедневна слънцезащита и редовното самопреглеждане за ранно откриване са най-добрият начин за предотвратяването им. Проверявате ли редовно бенките си? Един от най-простите методи е т.нар. признак "грозно пате": повечето нормални бенки по тялото ви изглеждат еднакво, докато меланомите се открояват като грозни патици в сравнение с тях. Всеки месец преглеждайте бенките си и тази, която се различава от останалите, трябва да привлече вниманието ви. Ако имате различна бенка, свържете се с вашия дерматолог.

*Фондация за борба с рака на кожата

HASHTAGS: #WorldMelanomaDay #ThisIsSkinCancer #melanoma #skinhealth

BTBTC CARROUSEL



BIODERMA
LABORATOIRE DERMATOLOGIQUE

ЗНАЕТЕ ЛИ, ЧЕ?

20% до 30%
от меланомите се развиват
от съществуваща бенка*

BIODERMA
LABORATOIRE DERMATOLOGIQUE

КАК
да разпознаете
МЕЛАНОМА?

Използвайте метода
на "Грозното Пате"!

BIODERMA
LABORATOIRE DERMATOLOGIQUE

Бенка, която е различна
от останалите, следва да
привлече вниманието Ви

BIODERMA
LABORATOIRE DERMATOLOGIQUE



ЕКОБИОЛОГИЯ В ПОЛЗА НА ДЕРМАТОЛОГИЯТА
Научете повече за NAO S, френска екобиологична компания,
основател на BIODERMA, на www.naos.com

ЦЕЛ: Engagement

ТЕМА: Световен Ден на Меланома

ASSET: Карусел

WORDING: Днес, 9 май, е Световният ден за борба с меланомата. Целта на този ден е да се признае значението на ранното откриване на меланома - вид рак на кожата. Знаете ли, че 20-30 % от меланомите се развиват от вече съществуваща бенка*? Използването на ежедневна слънцезащита и редовното самопреглеждане за ранно откриване са най-добрият начин за предотвратяването им. Проверявате ли редовно бенките си? Един от най-простите методи е т.нар. признак "грозно пате": повечето нормални бенки по тялото ви изглеждат еднакво, докато меланомите се открояват като грозни патици в сравнение с тях. Всеки месец преглеждайте бенките си и тази, която се различава от останалите, трябва да привлече вниманието ви. Ако имате различна бенка, свържете се с вашия дерматолог.

*Фондация за борба с рака на кожата

HASHTAGS: #WorldMelanomaDay #ThisIsSkinCancer
#melanoma #skinhealth

BTBTC STORY

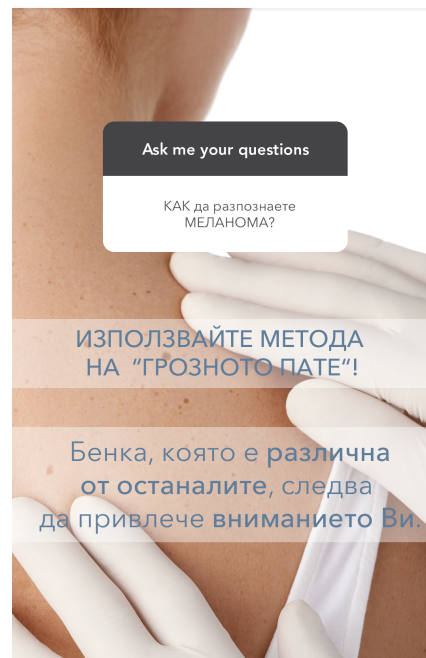
BIODERMA
LABORATOIRE DERMATOLOGIQUE



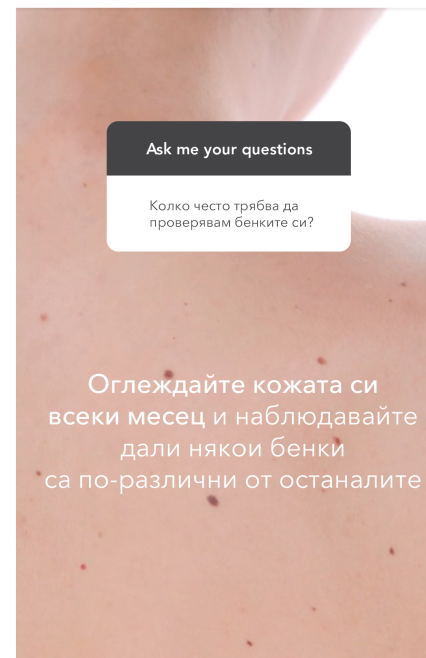
BIODERMA
LABORATOIRE DERMATOLOGIQUE



BIODERMA
LABORATOIRE DERMATOLOGIQUE



BIODERMA
LABORATOIRE DERMATOLOGIQUE



ЕКОБИОЛОГИЯ В ПОЛЗА НА ДЕРМАТОЛОГИЯТА
Научете повече за NAOS, френска екобиологична компания,
основател на BIODERMA, на www.naos.com

BIODERMA
LABORATOIRE DERMATOLOGIQUE

ECOBIOLOGY AT THE SERVICE OF DERMATOLOGY

