

# BIODERMA

LABORATOIRE DERMATOLOGIQUE

NOUA TA RECOMANDARE  
PENTRU **PIELEA  
HIPERPIGMENTATĂ**

Photoderm  
**M SPF50+**



# AFLĂ MAI MULTE DESPRE MELASMĂ

## CE ESTE MELASMA?



- Se mai numește și "mască de sarcină"
- Pete pigmentare cu localizare simetrică la nivelul feței
- Leziuni persistente care reapar în urma expunerii la radiațiile UV și la lumina vizibilă, în special lumina albastră

## CUM O RECUNOȘTI?

CENTRO-FACIALĂ



MALARĂ

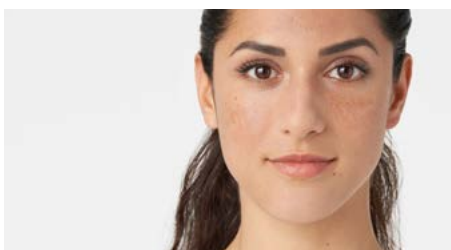


MANDIBULARĂ



Pete simetrice cu un contur neregulat, clar  
Localizate pe suprafețele expuse la soare de la nivelul **feței și gâtului**

## PREVALENȚĂ ÎN RÂNDUL PACIENȚILOR



**FOTOTIP  
INTERMEDIAR  
(de la II la IV)**



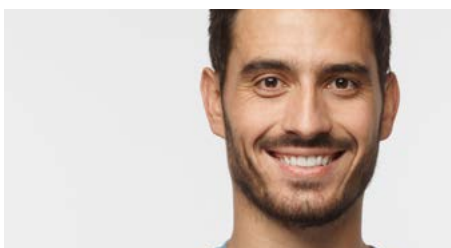
**34 DE ANI**  
vârsta medie de debut



**PIELEA DESCHISĂ**  
poate fi și ea afectată  
La persoanele cu pielea deschisă,  
melasma poate apărea și mai devreme



**Între 10% până la 15%**  
dintre femeile însărcinate au  
melasmă



**10%**  
dintre bărbați sunt afectați

# AFLĂ MAI MULTE DESPRE MELASMĂ CARE SUNT CAUZELE?

## O AFECȚIUNE A PIELII INDUSĂ DE HIPERREACTIVITATEA LA ANUMITE RAZE SOLARE



- ▶ Hiperpigmentarea este declanșată de expunerea la razele solare cu lungimea de undă cuprinsă în zona luminii vizibile:  
400 - 500 nm (corespunzător luminii albastre)
- ▶ Rata de recidivă în timpul verii este extrem de mare

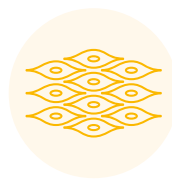
## ALȚI FACTORI CARE POT INFLUENȚA APARIȚIA MELASMEI



Poluarea



Deregări  
hormonale &  
tulburări endocrine



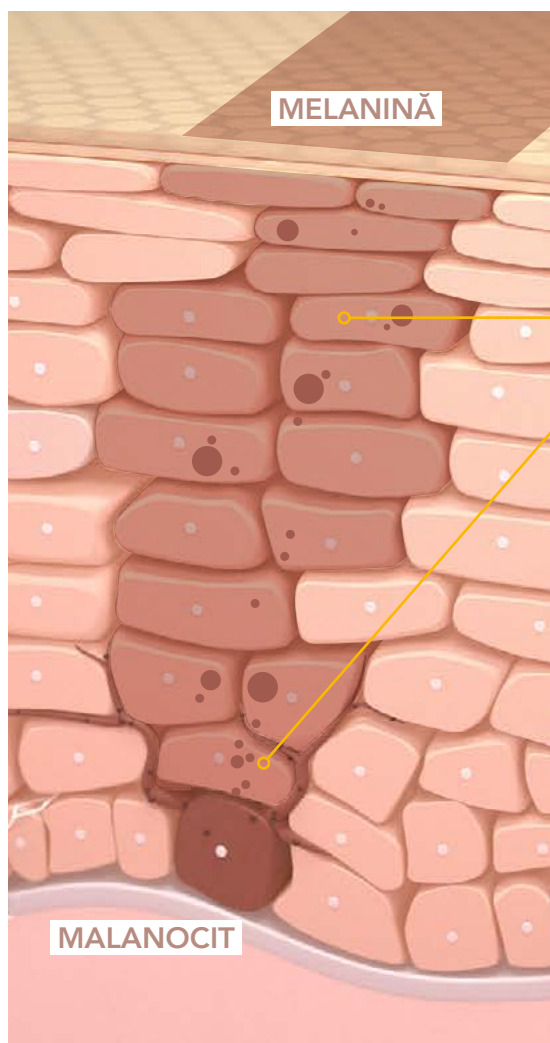
Moștenirea  
genetică



Cosmeticele

- ▶ Pentru a evita reapariția melasmei, se recomandă o

## IMPACTUL BIOLOGIC ASUPRA PIELII



### PIGMENTARE INDUSĂ DE UV

MELANOGENEZĂ

MELANOCIT  
proliferare și migrație

### PIGMENTARE INDUSĂ DE LUMINA ALBASTRĂ

Activarea mecanismelor de pigmentare  
DUPĂ DOAR 1 EXPUNERE

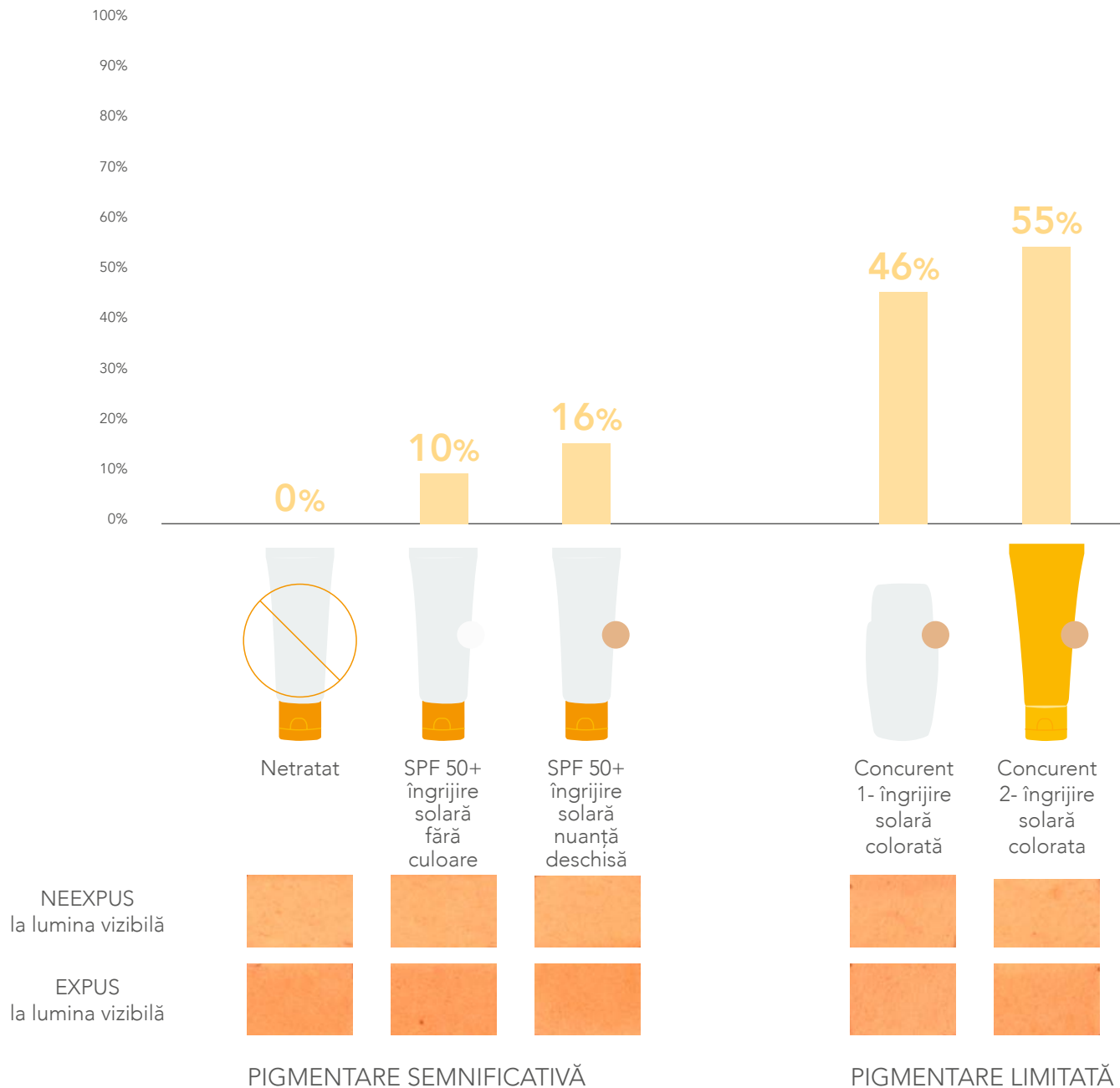
PIGMENTARE PERSISTENTĂ CU  
EXPUNERE REPETATĂ

► **LUMINA ALBASTRĂ** este capabilă să inducă o hiperpigmentare semnificativ mai pronunțată decât cea indusă de razele UV

protecție zilnică împotriva UVB, UVA și a luminii albastre

# EFICACITATE DOVEDITĂ CLINIC ÎMPOTRIVA PROTECȚIE ÎMPOTRIVA PIGMENTĂRII PIELII

## EVALUAREA IN-VIVO A PROTECȚIEI ÎMPOTRIVA LUMINII



DE LA **61%** PROTECȚIE PE  
LUMINĂ ALBASTRĂ<sup>(1)</sup>

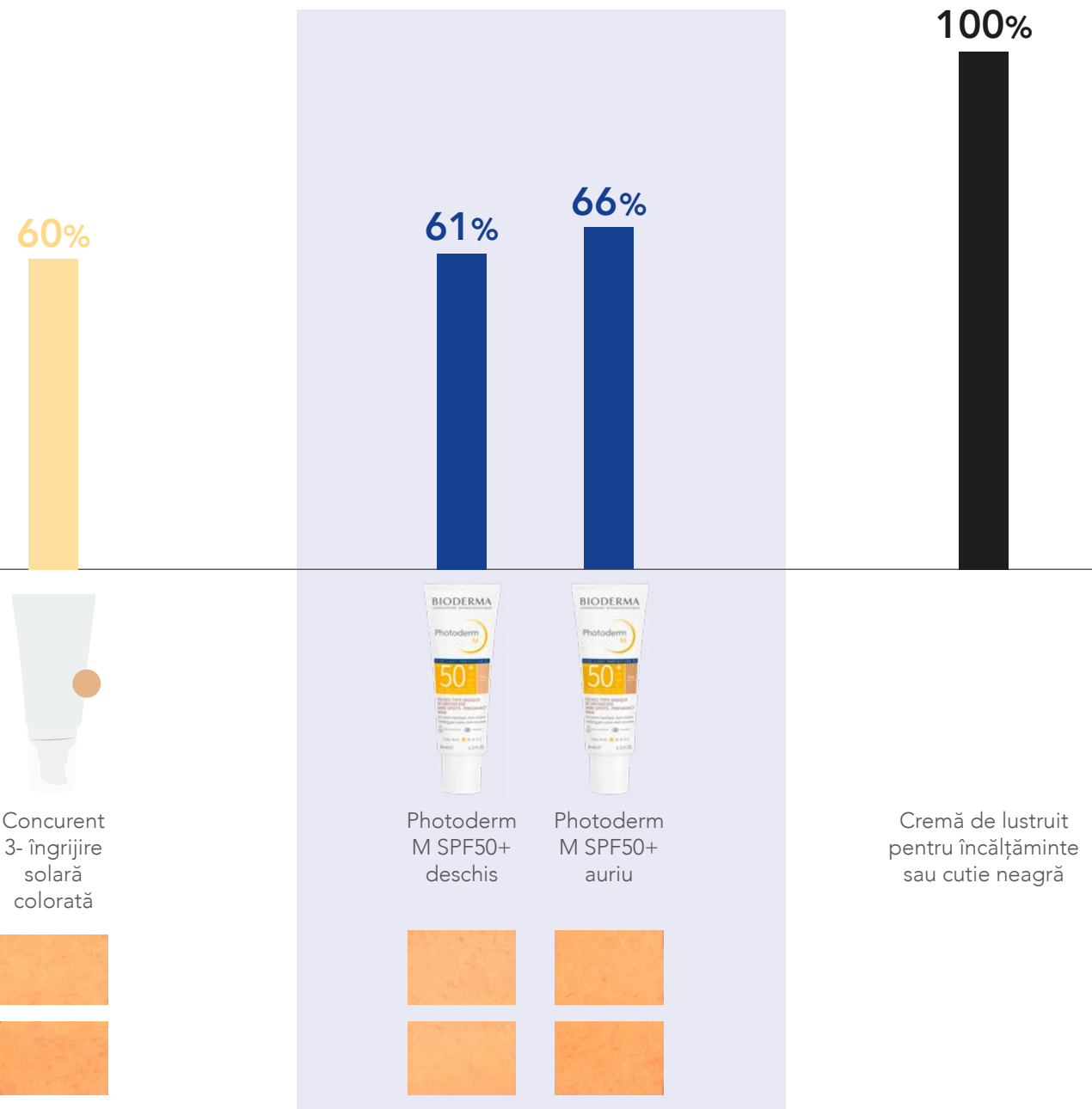
Noile formule Photoderm M SPF 50+ au cea mai mare  
și limitează inducerea

(1) Raport de studiu clinic, CPCAD, Nice, 2021 - Evaluarea efectului de apărare al produselor de protecție solară BIODERMA asupra pigmentării induse de lumina vizibilă în comparație cu o zonă de control netratată. (2) Test pentru consumatori (106 subiecți, 14 zile) Africa de Sud, 2021. (3) Studiu clinic realizat pe creme de protecție solară colorate cu protecție foarte ridicată care vizează hiperpigmentarea.

# LUMINII ALBASTRE



**VIZIBILE** <sup>(1)</sup>



PROTECȚIA PIGMENTĂRII

**= 96% CONTROL MELASMĂ** <sup>(2)</sup>

**protecție de pe piață împotriva luminii albastre** <sup>(3)</sup>  
**hiperpigmentării**



# Photoderm M SPF50+ UVA39

Efect anti-recidivă  
Putere mare de acoperire & aspect matifiant

**PETE BRUNE - MASCĂ DE SARCINĂ**

BIODERMA  
inventatorul  
**SUN ACTIVE  
DEFENSE**

**40 ml**

Se aplică zilnic, pe față și  
gât, înainte de expunerea la soare

(1) Studiu clinic realizat pe cremele de protecție solară colorate cu protecție foarte ridicată pentru hiperpigmentare.  
(2) Test pentru consumatori (106 subiecți, 14 zile) Africa de Sud, 2021







**CEA MAI ÎNALTĂ  
PROTECȚIE ÎMPOTRIVA LUMINII ALBASTRE  
DIN PIAȚĂ <sup>(1)</sup>**

Creat împreună cu medici dermatologi

**PREVINE PIGMENTAREA**

Glabridina reglează producția în exces de melanină  
& previne apariția petelor pigmentare

**MATIFIAZĂ**

**8 ORE** aspect matifiant

**UNIFORMIZEAZĂ**

**98%** Putere mare de acoperire a petelor pigmentare<sup>(2)</sup>

# CUM SE RECOMANDĂ PHOTODERM M SPF50+

## 2 NUANȚE



DESCHIS **61%**  
PROTECȚIE LUMINĂ ALBASTRĂ  
PENTRU FOTOTIP II

AURIU **66%**  
PROTECȚIE LUMINĂ ALBASTRĂ  
PENTRU FOTOTIP III & IV

## TEXTURĂ GEL-CREMĂ ADAPTATĂ PENTRU UTILIZARE ZILNICĂ

ASPECT PUDRAT • EFECT MATIFIANT  
ACOPERIRE MARE • UNIFORMIZEAZĂ PIELEA

# 97%

Îmbunătățește calitatea vieții<sup>(1)</sup>

# ÎNGRIJIRE COMPLEMENTARĂ PENTRU PIELEA HIPERPIGMENTATĂ



## Sensibio H<sub>2</sub>O

Apă micelară cu putere mare de curățare  
Toleranță foarte bună

**TEHNOLOGIA  
MICELARĂ**



## Pigmentbio C-Concentrate

Tratament de înaltă siguranță cu Vitamina C,  
pentru corectarea intensivă a pigmentării

**TEHNOLOGIA  
LUMIREVEAL™**



## Photoderm M SPF50+

Previne apariția petelor brune.  
Putere de acoperire mare, aspect matifiant

**PROTECȚIE LUMINĂ ALBASTRĂ**

**SUN ACTIVE  
DEFENSE**



## BIOLOGIA ÎN SPRIJINUL DERMATOLOGIEI

Află mai multe despre NAOS, compania franceză fondatoare a brandului Bioderma și despre ecobiologie pe [www.naos.com/ro](http://www.naos.com/ro).