

# CRÉALINE AR+

## LA GAMME COMPLÈTE POUR LA ROSACÉE

HYGIÈNE



### CRÉALINE AR+ GELÉE MICELLAIRE

Nettoie, démaquille, apaise, réduit les rougeurs  
Texture fraîche anti-frictions

**INGRÉDIENTS:** AQUA/WATER/EAU, BUTYLENE GLYCOL, GLYCERIN, TRIETHYL CITRATE, POLYGLYCERYL-4 CAPRATE, POLYGLYCERYL-6 CAPRYLATE, SODIUM COCOAMPHOACETATE, PENTYLENE GLYCOL, SODIUM CITRATE, XANTHAN GUM, CITRIC ACID, MALTOOLIGOSYL GLUCOSIDE, MANNITOL, XYLITOL, HYDROGENATED STARCH HYDROLYSATE, 1-METHYLHYDANTOIN-2-IMIDE, RHAMNOSE. [BI 2086]

**SANS RINÇAGE**

250 ML



### CRÉALINE AR+ BI-SÉRUM

Sérum texture bi-phase, anti-rougeurs et anti-âge  
Apaise, lisse rides et ridules, hydrate

**INGRÉDIENTS:** AQUA/WATER/EAU, DICAPRYLYL CARBONATE, SQUALANE, C15-19 ALKANE, SODIUM CHLORIDE, GLYCERIN, TRIETHYL CITRATE, MALTOOLIGOSYL GLUCOSIDE, SODIUM CITRATE, HYDROGENATED STARCH HYDROLYSATE, 1,2-HEXANEDIOL, 1-METHYLHYDANTOIN-2-IMIDE, PENTYLENE GLYCOL, BAKUCHIOL, DIPOTASSIUM GLYCERYLPHOSPHATE, TOCOPHEROL, HELIANTHUS ANNUUS (SUNFLOWER) SEED OIL, MANNITOL, XYLITOL, RHAMNOSE, CITRIC ACID, TRISODIUM ETHYLENEDIAMINE DISUCCINATE, XANTHAN GUM, O-CYMEN-5-OL, NATTO GUM, PROPANEDIOL, POLYGLYCERYL-10 LAURATE, GLUTAMYLAMIDOETHYL INDOLE. [BI 2099]

**AGITER AVANT UTILISATION**

30 ML



### CRÉALINE AR+ CRÈME

Double action apaisante et anti-rougeurs  
Hydrate et renforce la barrière cutanée

**INGRÉDIENTS:** AQUA/WATER/EAU, GLYCERIN, C15-19 ALKANE, C10-18 TRIGLYCERIDES, DIPROPYLENE GLYCOL, GLYCERYL STEARATE CITRATE, HELIANTHUS ANNUUS (SUNFLOWER) SEED WAX, PENTYLENE GLYCOL, SQUALANE, SUCROSE STEARATE, CORN STARCH MODIFIED, COCOS NUCIFERA (COCONUT) OIL, MALTOOLIGOSYL GLUCOSIDE, GLYCERYL CAPRYLATE/CAPRATE, SCLEROTIUM GUM, GLYCERYL RHETINIC ACID, HYDROGENATED STARCH HYDROLYSATE, XANTHAN GUM, 1-METHYLHYDANTOIN-2-IMIDE, PHYTOSPHINGOSINE, SODIUM CITRATE, CITRIC ACID, MANNITOL, XYLITOL, O-CYMEN-5-OL, BENZOTRIAZOLYL DODECYL P-CRESOL, RHAMNOSE, TOCOPHEROL, HELIANTHUS ANNUUS (SUNFLOWER) SEED OIL. [BI 2087]

**JOUR/NUIT/CONTOUR DE L'ŒIL**

40 ML



### CRÉALINE AR+ SOS SPRAY

Brume légère invisible, apaise instantanément et  
réduit les rougeurs. Hydrate 8h

**INGRÉDIENTS:** AQUA/WATER/EAU, GLYCERIN, BUTYLENE GLYCOL, TRIETHYL CITRATE, PENTYLENE GLYCOL, MALTOOLIGOSYL GLUCOSIDE, 1-METHYLHYDANTOIN-2-IMIDE, SODIUM CITRATE, CITRIC ACID, HYDROGENATED STARCH HYDROLYSATE, MANNITOL, XYLITOL, RHAMNOSE. [BI 2100]

**EFFICACE MÊME SUR LE MAQUILLAGE**

70 ML

SOIN



### CRÉALINE AR+ CC CRÈME SPF50+

Crème correctrice teintée & protection solaire

**INGRÉDIENTS:** AQUA/WATER/EAU, C12-15 ALKYL BENZOATE, DIISOPROPYL SEBACATE, DIETHYLAMINO HYDROXYBENZOYL HEXYL BENZOATE, ETHYLHEXYL TRIAZONE, TITANIUM DIOXIDE (CI 77891), PROPYLENE GLYCOL, GLYCERIN, BIS-ETHYLHEXYLOXYPHENOL METHOXYPHENYL TRIAZINE, CETYL PHOSPHATE, METHYLENE BIS-BENZOTRIAZOLYL TETRAMETHYLBUTYLPHENOL (NANO), PENTYLENE GLYCOL, MICROCRYSTALLINE CELLULOSE, ARGININE, IRON OXIDES (CI 77492), PROPANEDIOL, MALTOOLIGOSYL GLUCOSIDE, C20-22 ALKYL PHOSPHATE, C20-22 ALCOHOLS, GLYCERYL RHETINIC ACID, DECYL GLUCOSIDE, CELLULOSE ACETATE, HYDROGENATED STARCH HYDROLYSATE, HYDROXYETHYL ACRYLATE/SODIUM ACRYLOYLDIMETHYL TAURATE COPOLYMER, 1-METHYLHYDANTOIN-2-IMIDE, MAGNESIUM STEARATE, PROPYLENE GLYCOL STEARATE, CITRIC ACID, PHYTOSPHINGOSINE, SODIUM CITRATE, TOCOPHERYL ACETATE, IRON OXIDES (CI 77491), MANNITOL, XYLITOL, O-CYMEN-5-OL, IRON OXIDES (CI 77499), RHAMNOSE, POLYSORBATE 60, SORBITAN ISOSTEARATE, SODIUM LAUROYL GLUTAMATE, XANTHAN GUM, DIETHYLHEXYL BUTAMIDO TRIAZONE, LYSINE, MAGNESIUM CHLORIDE. [BI 2088]

**COUVRANCE AJUSTABLE**

40 ML

PROTECTION

# BIODERMA

## LABORATOIRE DERMATOLOGIQUE

CO-DÉVELOPPÉE AVEC  
DES DERMATOLOGUES



INNOVATION

## CRÉALINE AR+

### LA SOLUTION DE L'ÉCOBIOLOGIE NAOS POUR LA ROSACÉE

NAOS France, SAS au capital de 10 091 400€, RCS Lyon 817 485 725, 75 Cours Albert Thomas 69003 Lyon - CMP-JB(0583)SEPT.2024

NAOSPro

Découvrez-en plus sur la rosacée & nos routines dédiées



Rejoignez-nous!  
ask.naospro.fr

NAOS ECOBIOLOGY | AU CŒUR DE LA DERMATOLOGIE

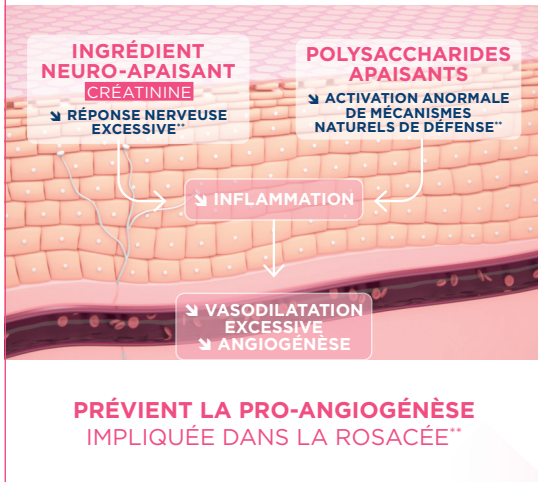
# CRÉALINE AR+ CRÈME

AMÉLIORATION VISIBLE DE LA ROSACÉE & DE SON IMPACT SUR LA QUALITÉ DE VIE

NOUVEAUTÉ

## ROSACTIV™ 2.0 TECHNOLOGIE BREVETÉE\*

- 1 APAISE IMMÉDIATEMENT**  
les sensations d'inconfort
- 2 RÉDUIT DURABLEMENT**  
les télangiectasies & l'érythème



## TECHNOLOGIE D.A.F.™ + PHYTOSPHINGOSINE

Élève le seuil de tolérance de la peau  
Renforce la barrière cutanée



Sans parfum



Tolérance cutanée  
et oculaire  
pH physiologique



Texture fraîche  
et légère



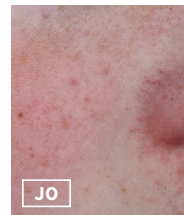
Base  
de maquillage

## DÈS 2 SEMAINES

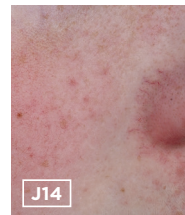
RÉDUIT LA ROSACÉE (1A)

**-24%** INTENSITÉ  
DE L'ÉRYTHÈME  
significatif vs.  
crème neutre<sup>(1b)</sup>

**-35%** PERCEPTION  
DE L'ÉRYTHÈME  
par les patient·e·s<sup>(2)</sup>



J0



J14



J28

QUALITÉ DE VIE AMÉLIORÉE

**30  
SEC**

**APAISE  
LES SENSATIONS  
D'INCONFORT<sup>(3)</sup>**

QUESTIONNAIRE RosaQoL

**-30%** D'INQUIÉTUDE  
d'aggravation  
de ma rosacée<sup>(1c)</sup>