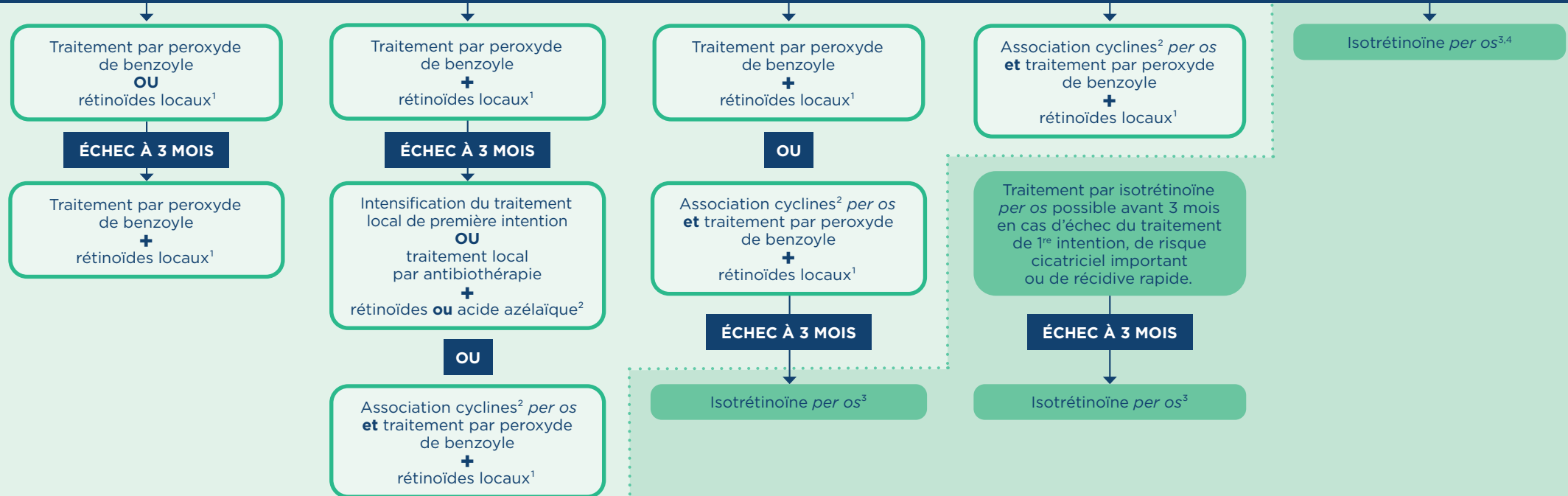


PRISE EN CHARGE DES PATIENT.E.S SELON LES GRADES D'ACNÉ

SELON RECOMMANDATIONS SFD*



TRAITEMENT D'ATTAQUE - 1^{RE} INTENTION



SIGNES CUTANÉS :

BOUTONS - PEAU GRASSE - BRILLANCE - ROUGEURS

ACCOMPAGNEMENT DERMO-COSMÉTIQUE ADAPTÉ POUR AMÉLIORER LA QUALITÉ DE VIE ET L'OBSERVANCE

→ HYGIÈNE PURIFIANTE
+ SOIN ACTIF

SIGNES CUTANÉS :

SÈCHESSE - DESQUAMATION - TIRAILLEMENTS - DÉSHYDRATATION - LÈVRES GERCÉES

→ HYGIÈNE APAISANTE
+ SOIN COMPENSATEUR RÉHYDRATANT

*Algorithme de recommandations de la Société Française de Dermatologie, 2025. 1. Rétinoïdes signifie trétinoïne 0,025 % ou 0,05 % ou adapalène 0,1 % - peroxyde de benzoyle signifie peroxyde de benzoyle à 2,5 ou 5 ou 10 % - acide azélaïque signifie acide 15 ou 20 %. 2. Toutes cyclines à l'exception de la minocycline. 3. L'isotrétinoïne per os : débute à au moins 0,5 mg/kg/jour et jusqu'à une dose cumulée comprise entre 120 et 150 mg/kg. En raison des effets indésirables observés sous isotrétinoïne, et en particulier en raison du risque tératogène, il est fondamental que les recommandations associées à sa prescription soient respectées. 4. Pour les formes avec forte composante rétinéonelle, l'isotrétinoïne per os doit être débutée à dose plus faible (0,2 à 0,3 mg/kg/jour) afin de réduire les risques d'exacerbation aiguë et sévère (acnes fulminans).